



PRODUKTNEUHEIT

EPC 35



KURZ

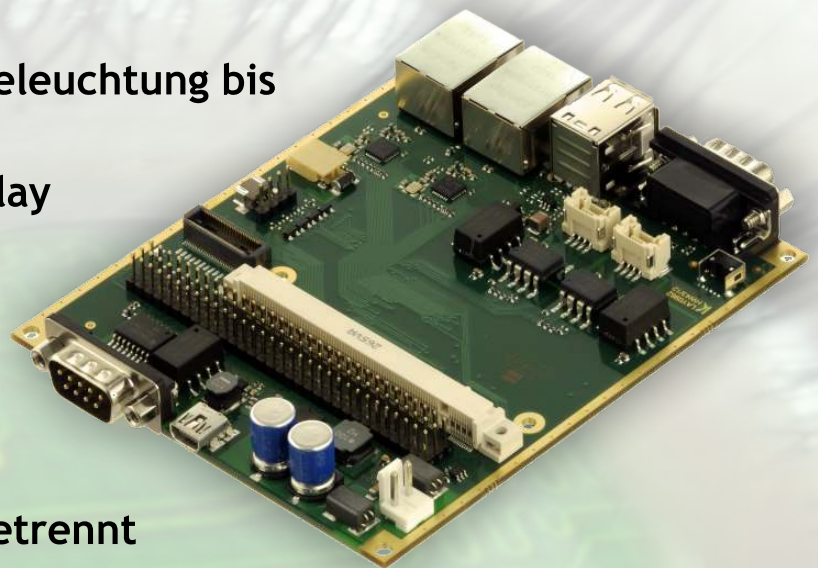
INDUSTRIE-ELEKTRONIK

... das digitale Plus!

Erfolg ist einfach...

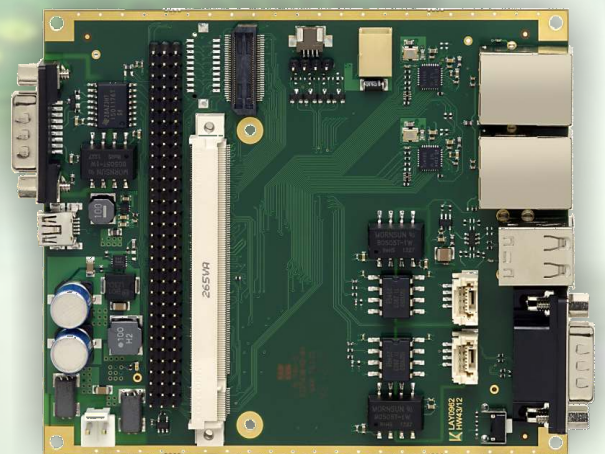
EPC 35-Basisboard

- ▶ Abmessung: 100mm x 120 mm
- ▶ 230-polig MXM Q7 Steckverbinder
- ▶ DS1337 RTC Baustein, Batterie gepuffert
- ▶ Reset Taster
- ▶ Treiber für LED Hintergrundbeleuchtung bis ca. 300 mA
- ▶ 18/24 bit RGB oder LVDS Display
- ▶ 4-Draht resistiver Touch
- ▶ 1 x 10/100 Mbit Ethernet
- ▶ 1 x 1 Gbit Ethernet
- ▶ 2 x USB Host 2.0
- ▶ 1 x RS232
- ▶ 2 x CAN optional galvanisch getrennt



Erweiterungen:

- ▶ über 50 freie GPIO's auf der Stiftleiste
- ▶ 4-analoge Eingänge
- ▶ 2 x UART
- ▶ 1 x SD/MMC
- ▶ 2 x I²C
- ▶ 3 x SPI



Spannungsversorgung:

- ▶ 5 V DC \pm 5% alternativ 7 - 50 V DC \pm 5%

Alle Bauteile im industriellen Temperaturbereich -40 bis 85 °C